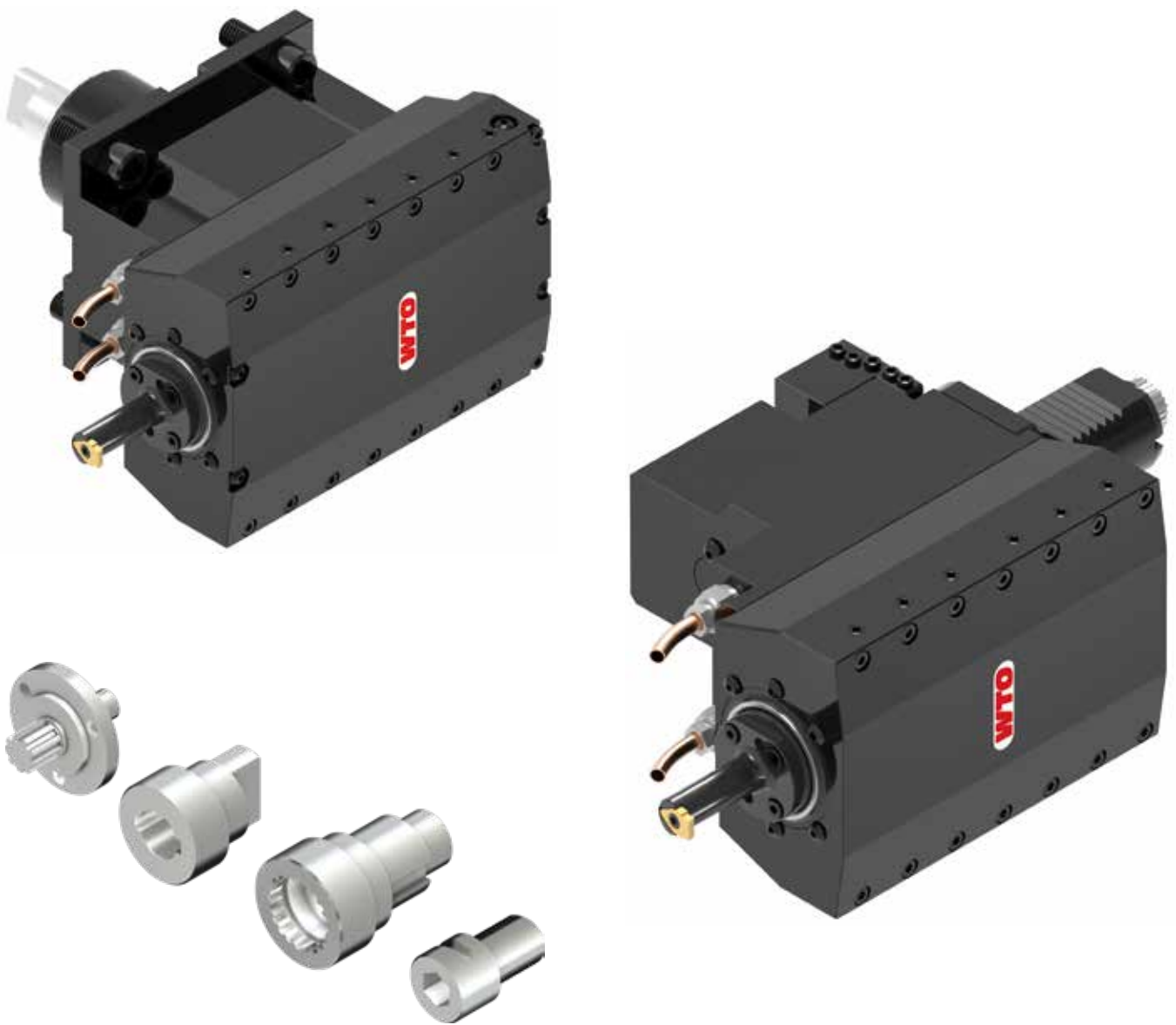


Unità di brocciatura

La miglior soluzione possibile per eseguire velocemente ed economicamente chiavette, millerighe, quadri ed esagoni.

Questo investimento paga.

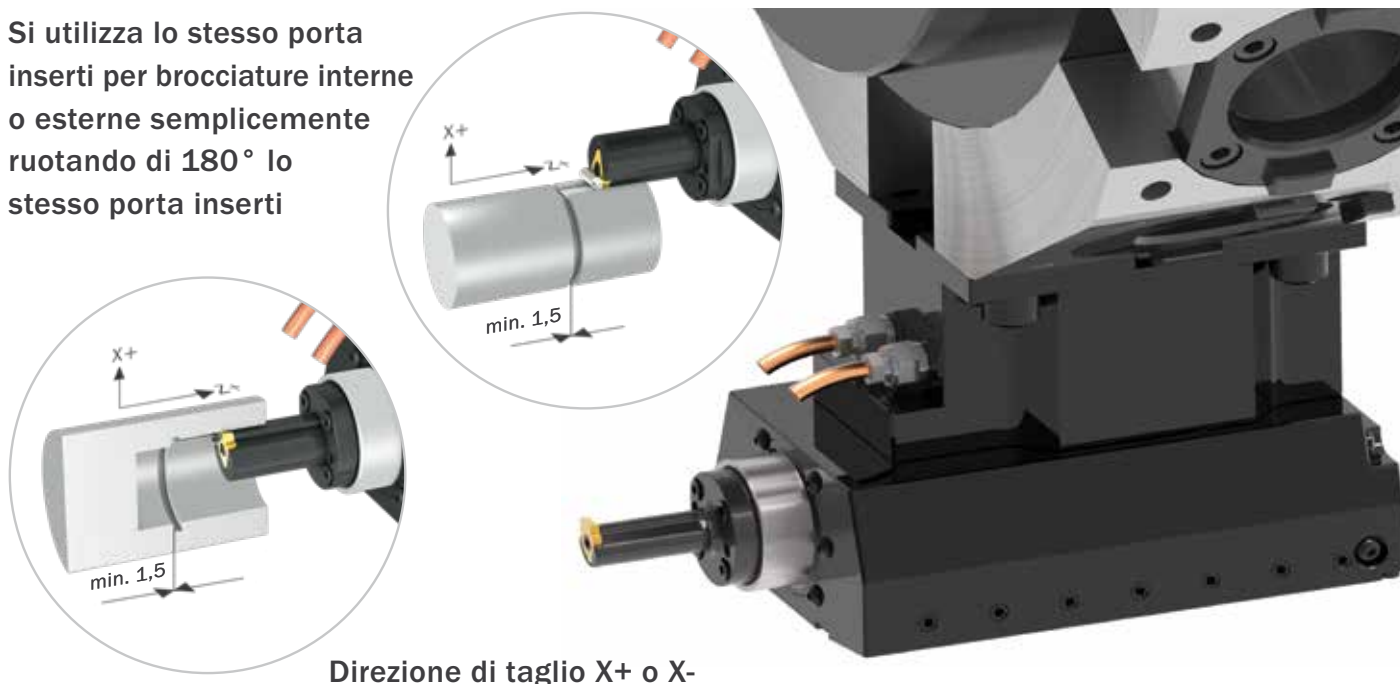


In funzione:



Unità di brocciatura for ID e OD

Si utilizza lo stesso porta inserti per brocciature interne o esterne semplicemente ruotando di 180° lo stesso porta inserti



Direzione di taglio X+ o X-

Funzione

1
Posizione di inserimento su Z



2
Inserto nel pezzo



3
inserto sollevato dal pezzo

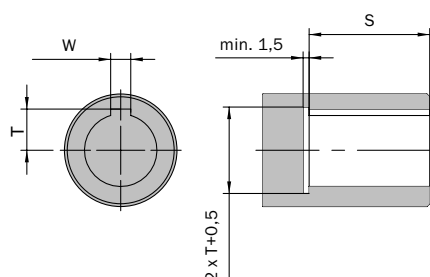


4
Lo stacco dell'inserto a fine corsa previene l'usura/rottura dello stesso quando il carro si ritrae

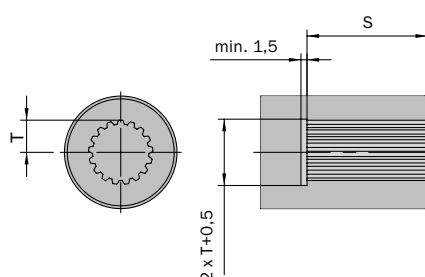


Pezzi di campione

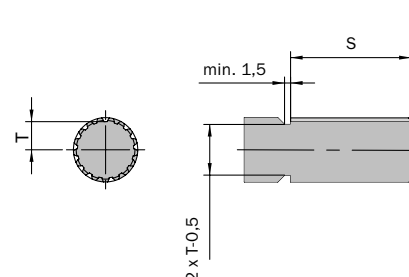
Chiavetta



chiavetta interna progettata in accordo DIN 5480



Scanalatura esterna progettata in accordo DIN 5480



Unità di brocciatura montata OD

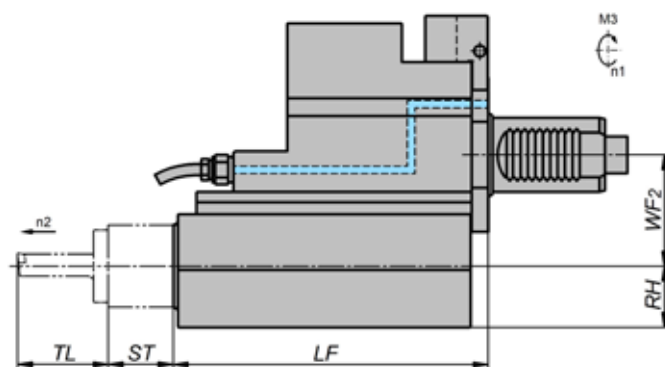
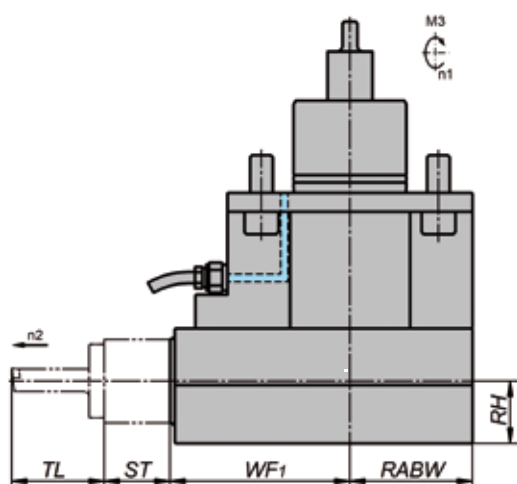


Tipo 26 / 32 / 52

Unità di brocciatura – Montatura frontale



Tipo 32 / 52



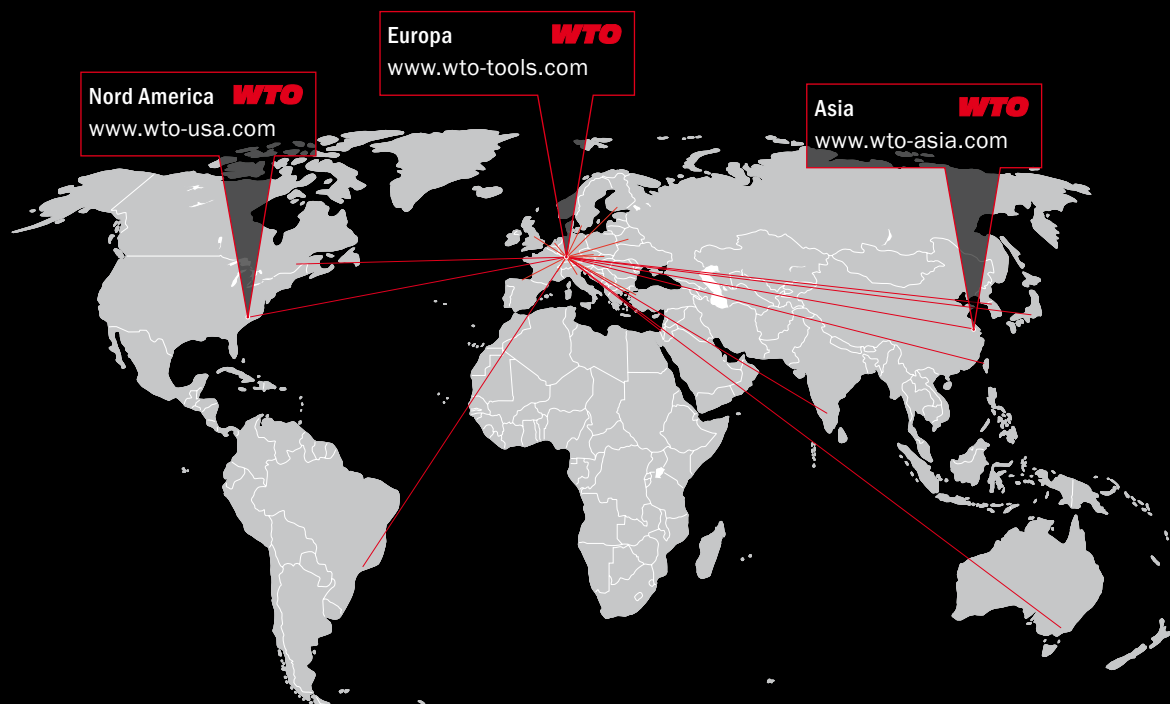
Tipo	Corsa utile (S)	Corsa totale	Larghezza max della chiave (W)	Materiale da lavorare [N/mm ²]	Corsa max [1/min] (n2)	Rapporto	Alimentazione max per corsa
26	26	28	6	1200	1500	2:1	0,15
32	32	35	12	1200	1000	1:1	0,15
52	52	55	12	1200	800	1:1	0,15

Tipo	TL	ST	LF	WF1	WF2	RABW	RH
26	38	28	-	59	-	61	30,5
32	49	35	170	95,5	60	65	33
52	67	55	180	105,5	65	74	33

Dimensioni in mm

WTO nel mondo

WTO



WTO
Werkzeug-
Einrichtungen GmbH
Neuer Hohdammweg 1
77797 Ohlsbach
Germania

WTO Inc.
13900-F South Lakes Dr.
Charlotte, NC 28273
Stati Uniti d'America

WTO Asia
WTO Precision Tool Holders
(Shanghai) Co. Ltd.
Room 109-110, Building 2
No. 228 Banting Road
Jiuting Town,
Songjiang District
201615 Shanghai
Cina

Our distribution partners. Competence right there.

Australia
Dimac Tooling Ltd.
sales@dimac.com.au

Francia, est
Christophe Archambault
alm@wto.de

Korea
WTO Office Korea
is.chon@wto-korea.com

Spain
ITALMATIC, S.A.
italmatic@italmatic.es

Brazil
TF2
tfdois@tfdois.com.br

Francia, ovest
Christophe Archambault
car@wto.de

Messico
Workholding Engineering De México
info@wem.com.mx

Sweden
Bonthron & Ewing AB
info@bonthron-ewing.se

Canada
Mittmann Industrial Inc.
info@mittmann.com

Great Britain
Cutwel Ltd.
sales@cutwel.net

Netherlands
Toologic BeNeLux B.V.
info@toologic-benelux.nl

Switzerland
Utilis AG
info@utilis.com

China
Shanghai Gangde
wtocando@yahoo.com

India
Ulhas Patil
u.patil@wto-asia.com

Norway
Helge Karlsen Verktøy og Maskin AS
hkvm@hkvm.no

Taiwan
Kaiko Co., Ltd.
info@kaiko.com.tw

Czech Republic
ALBA precision, spol. s.r.o.
info@albaprecision.cz

Israel
E.Y.A.R. Ltd.
boris@eyar.co.il

Polonia
ARCO Andrzej Rudenko
info@arcotools.pl

Turkey
MYK CNC MAKINA SAN. VE
huseyin.tatlidil@mykcnc.com.tr

Denmark
AVN Teknik A/S
cjo@avn.dk

Italy
Prymark srl
commerciale@prymark.it

Romania
SC Elif Trading SRL
bulent.ozkan@eliftrading.com

Ukraine
„LLC“ SPA Stankopromimport
info@phoenix-ua.com

Finland
Suomen Terätuonti Oy
myynti@stt.as

Japan
NK Works Co. Ltd.
k_samba@nk-works.co.jp

Slowakia
ALBA precision s.r.o.
albaprecision@albaprecision.sk

Ungheria
Prevotex Hungary Kft.
info@prevotex.hu