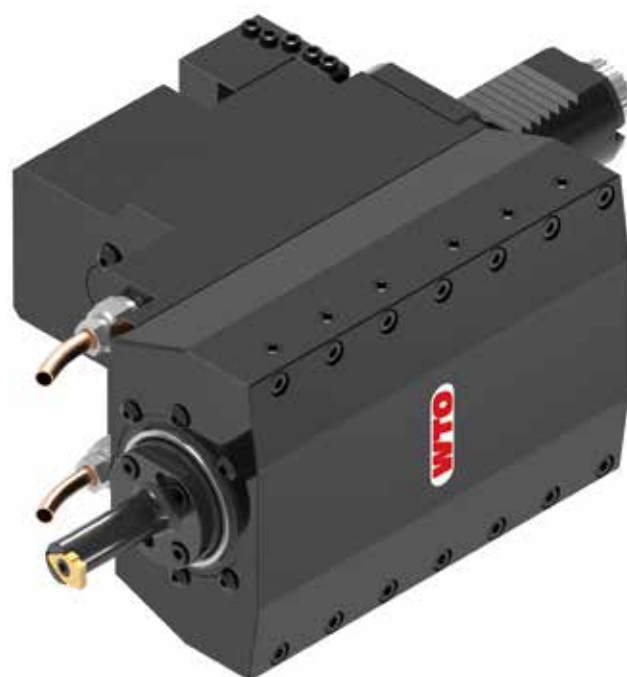


WTO

Долбежный блок

Новая линейка долбежных блоков для эффективной обработки шпоночных пазов и шлицов

Инвестиция, которая окупается

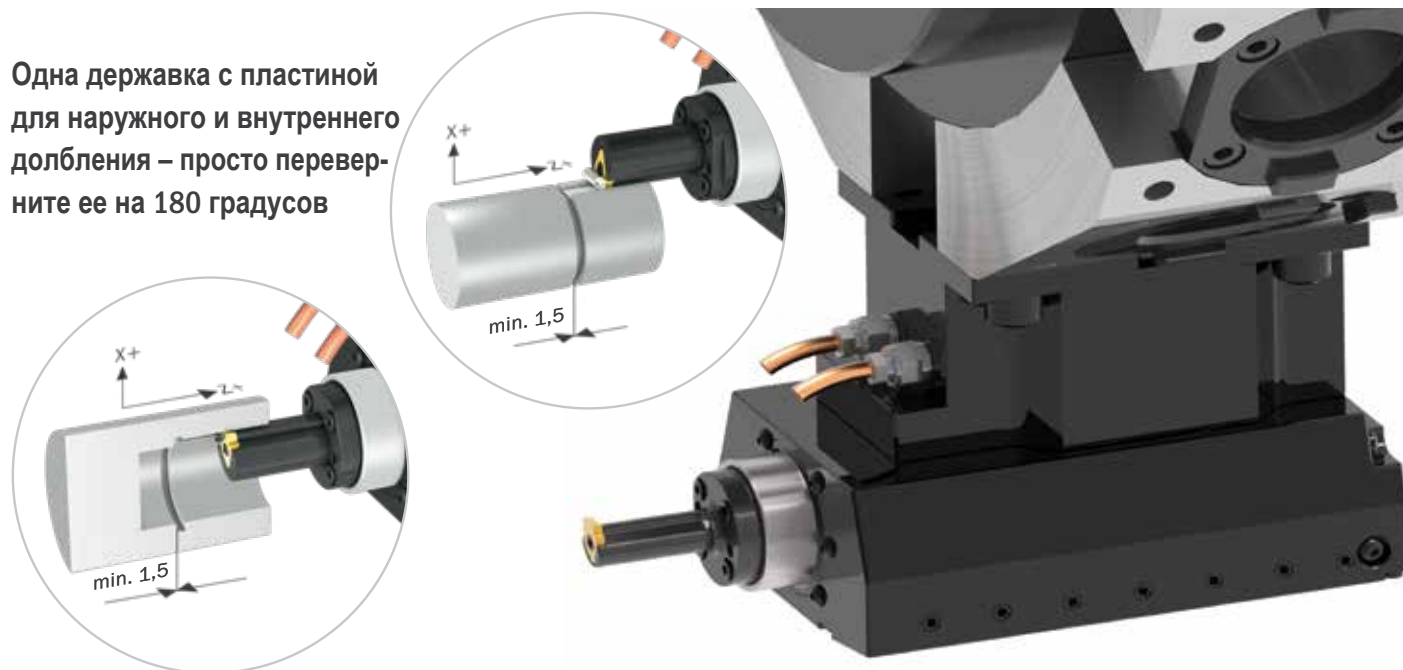


В действии:



Долбежный блок для обработки наружных и внутренних поверхностей

Одна державка с пластиной для наружного и внутреннего долбления – просто переверните ее на 180 градусов



Направление обработки X+ или X-

Принцип работы

1
Подвод пластины к заготовке по оси Z



3
Державка отводится от заготовки

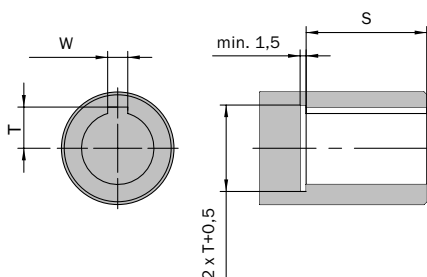
2
Державка совершает рабочий ход



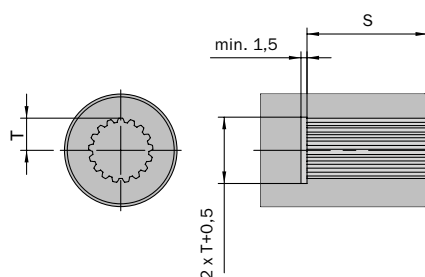
4
Функция отвода державки предотвращает износ и выкрашивание режущих кромок пластины при обратном ходе

Примеры обработки

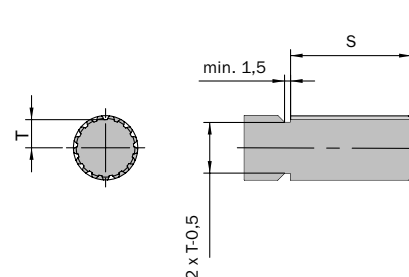
Шпоночный паз



Внутренние эвольвентные шлицы по DIN 5482



Наружные эвольвентные шлицы по DIN 5480



Долбежный блок для станков с призматическими револьверными головками.

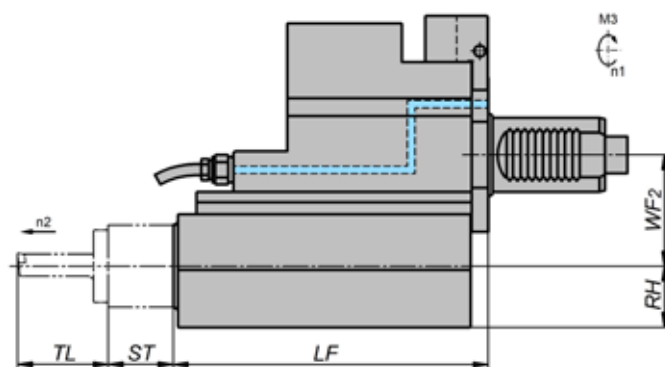
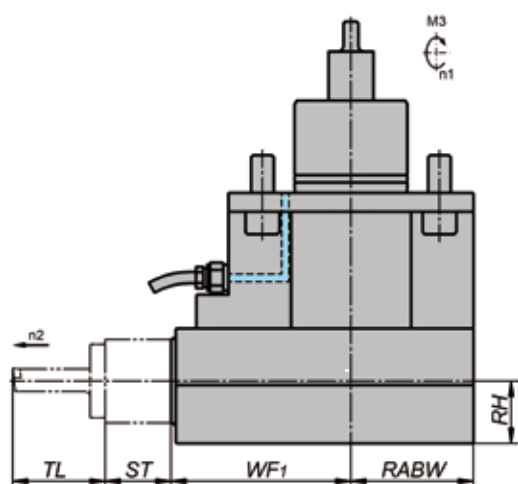


Тип 26 / 32 / 52

Долбежный блок для станков с цилиндрическими револьверными головками.



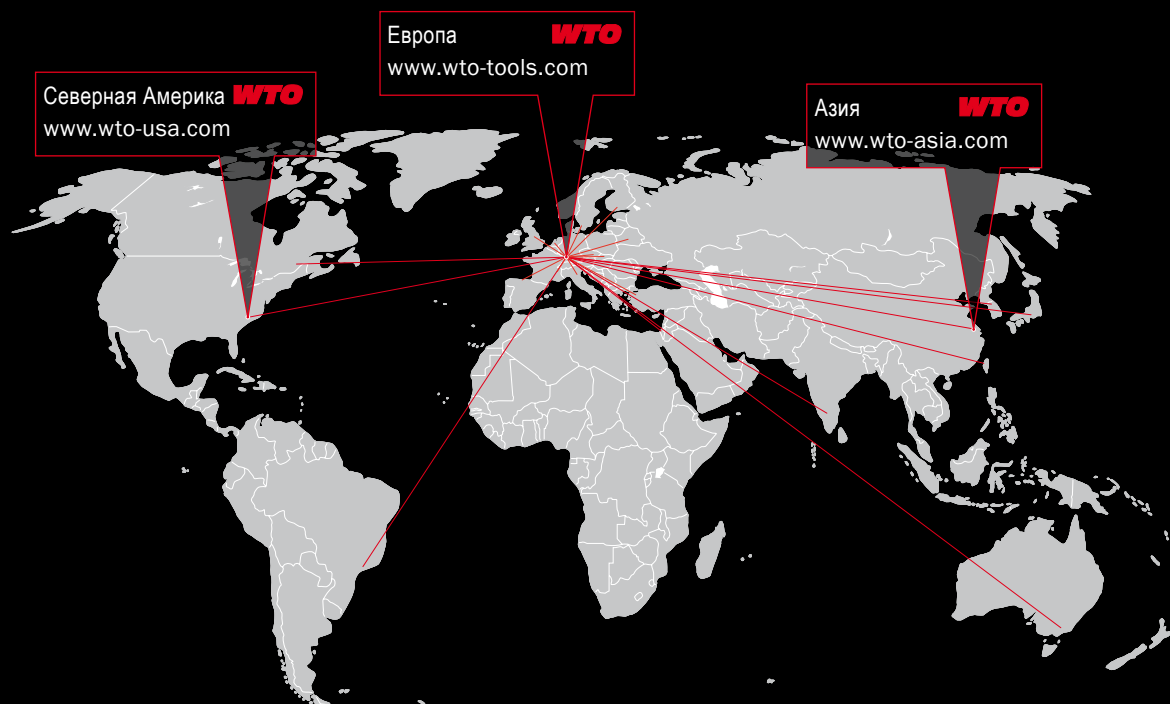
Тип 32 / 52



Тип	Рабочий ход (S)	Общий ход	Макс. ширина канавки (W)	Материал заготовки [N/mm ²]	Макс. число дв. ходов [1/min] (n2)	Передаточное отношение	Макс. подача на ход
26	26	28	6	1200	1500	2:1	0,15
32	32	35	12	1200	1000	1:1	0,15
52	52	55	12	1200	800	1:1	0,15

Тип	TL	ST	LF	WF1	WF2	RABW	RH
26	38	28	-	59	-	61	30,5
32	49	35	170	95,5	60	65	33
52	67	55	180	105,5	65	74	33

Размеры в мм



WTO
Werkzeug-
Einrichtungen GmbH
Neuer Hohdammweg 1
77797 Ohlsbach
Германия

WTO Inc.
13900-F South Lakes Dr.
Charlotte, NC 28273
США

WTO Азия
WTO Precision Tool Holders
(Shanghai) Co. Ltd.
Room 109-110, Building 2
No. 228 Banting Road
Jiuting Town,
Songjiang District
201615 Shanghai
Китай

Наши партнеры – компетентная консультация на месте

Австралия

Dimac Tooling Ltd.
sales@dimac.com.au

Великобритания

Cutwel Ltd.
sales@cutwel.net

Мексика

Workholding Engineering De México
info@wem.com.mx

Швейцария

Utilis AG
info@utilis.com

Бразилия

TF2
tfdois@tfdois.com.br

Индия

Ulhas Patil
u.patil@wto-asia.com

Нидерланды

Toologic BeNeLux B.V.
info@toologic-benelux.nl

Словакия

ALBA precision s.r.o.
albaprecision@albaprecision.sk

Китай

Shanghai Gangde
wtocando@yahoo.com

Израиль

E.Y.A.R. Ltd.
boris@eyar.co.il

Норвегия

Helge Karlsen Verktøy og Maskin AS
hkvm@hkvm.no

Испания

ITALMATIC, S.A.
italmatic@italmatic.es

Дания

AVN Teknik A/S
cjo@avn.dk

Италия

Prymark srl
commerciale@prymark.it

Венгрия

Prevotex Hungary Kft.
info@prevotex.hu

Тайвань

Kaiko Co., Ltd.
info@kaiko.com.tw

Финляндия

Suomen Terästuonti Oy
myynti@stt.as

Япония

NK Works Co. Ltd.
k_samba@nk-works.co.jp

Польша

ARCO Andrzej Rudenko
info@arcotools.pl

Турция

MYK CNC MAKINA SAN. VE
huseyin.tatlidil@mykcnc.com.tr

Франция, восток

Christophe Archambault
alm@wto.de

Канада

Mittmann Industrial Inc.
info@mittmann.com

Румыния

SC Elif Trading SRL
bulent.ozkan@eliftrading.com

Чехия

ALBA precision, spol. s.r.o.
info@albaprecision.cz

Франция, запад

Christophe Archambault
car@wto.de

Корея

WTO Office Korea
is.chon@wto-korea.com

Швеция

Bonthron & Ewing AB
info@bonthron-ewing.se

Украина

„LLC“ SPA Stankopromimport
info@phoenix-ua.com